

Téma: Sopečná činnost

Zeměpis 6. ročník

Cíl: Žák rozpoznává, srovnává a hodnotí jevy a procesy v krajině sféře, jejich zákonitost, pracuje se speciální mapou. Ovládá určité geologické pojmy. Vyhledává informace na PC i v literatuře a tisku.



Úvod: Ukázka z knihy Robinson Crusoe od D. Defoa

.....K ránu probudil Robinsona silný, dunivý rachot, pod nohama se mu nadzdvihovala země a opět klesala. Krajinu ozařovaly prudkým světlem blesky a rachotil hrom. Země se chvěla a moře, vysoko vzduché, zaplavovalo s ječivým hukotem břeh do velké dálky. Nalevo od Ohnivé hory se proměnil jeden kuželovitý vrch v sopku.....

Otázky:

- Co to je sopečná činnost?
- Víte jak vzniká?
- Kde vzniká převážně sopečná činnost?
- Co chrlí sopka při výbuchu?
- Co způsobuje výbuch /erupce/ sopky lidem?
- Jak se změní krajina kolem sopky?
- Znáš z historie sopku, která pohřbila celé město?
- Proč lidé bydlí v okolí sopky i když ví jaké nebezpečí jim hrozí?

1. prezentace na PC – Savage Earth - animation – Volcanic Eruption 

Úkoly: Práce s atlasem

- Kde je největší soustředění sopek na světě?
- Najdi alespoň 4 sopky v Evropě !
- Kde se nachází ?

2. Prezentace - vlastní – S o p k y 

Úkoly:

- Z čeho se skládá sopka?
- Nakresli obrázek z učebnice pro 6. ročník Planeta Země – Fortuna nebo podle vlastní fantazie a popiš!

Domácí úkol:

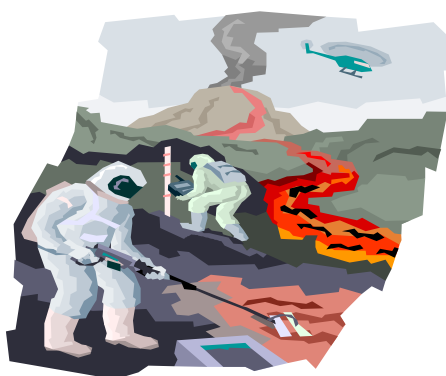
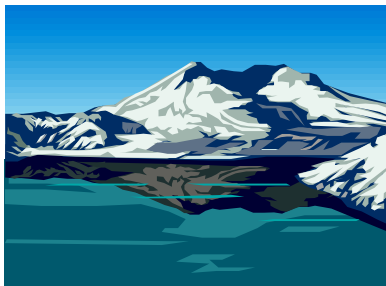
- Seřaď slova podle pořadí od počátku sopečné erupce!
- kameny - výron lávy – pára - popel - otřesy půdy
- Seřaď správně slova od středu Země až na povrch skladby sopky!
krb – hora – kráter – komín
- Zjisti z knih, časopisu něco o sopce Svatá Helena nebo o Vesuvu/Pompeje/!

Důležité pojmy: Sopka, komín, krb, kráter, láva, výbuch, erupce, sopečný krb, vulkán, vulkanologové

Mezipředmětové vztahy:

- Př** – flora v okolí sopek
- Fy** – procesy uvnitř Země
- Vv** – kresba sopky
- Čj** – práce s literaturou faktů

Sopka Svaté Heleny



Literatura a zdroje: Robinson Crusoe, Savag
e Earth. Učebnice pro 6. ročník - Fortuna